

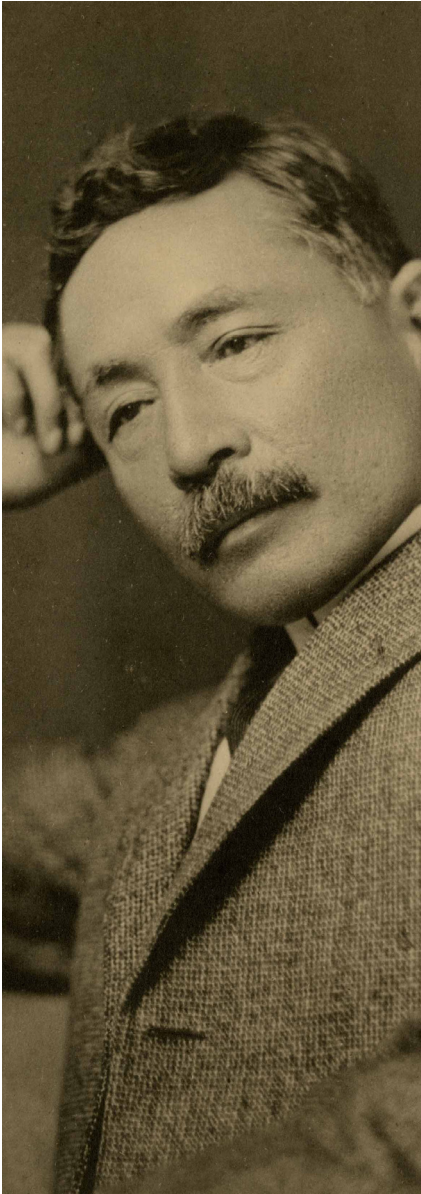
NATSUME SŌSEKI

## Soy un gato

Traducción de Yoko Ogihara y Fernando Cordobés

**«Los personajes de Sōseki nos ofrecen una nueva definición de lo que es el Humanismo.»** (*Kenzaburō Ōe*)

«*Soy un gato, aunque todavía no tengo nombre.*» Así comienza la primera y más hilarante novela de **Natsume Sōseki**, una auténtica obra maestra de la literatura japonesa, que narra las aventuras de un desdeñoso felino que cohabita, de modo accidental, con un grupo de grotescos personajes, miembros todos ellos de la bienpensante clase media tukiota: el dispéptico profesor Kushami y su familia, teóricos dueños de la casa donde vive el gato; el mejor amigo del profesor, el charlatán e irritante Meitei; o el joven estudioso Kangetsu, que día sí, día no, intenta arreglárselas para conquistar a la hija de los vecinos. Escrita justo antes de su aclamada novela *Botchan*, ***Soy un gato*** es una sátira descarnada de la burguesía Meiji. Dotada de un ingenio a prueba de bombas y de un humor sardónico, recorre las peripecias de un voluble filósofo gatuno que no se cansa de hacer los comentarios más incisivos sobre la disparatada tropa de seres humanos con la que le ha tocado convivir.



# Natsume Sōseki

## Una corta biografía

**Natsume Sōseki**, seudónimo literario de Natsume Kinnosuke, nació en 1867 cerca de Edo (la actual Tokio). Descendiente de una familia de samuráis venida a menos, fue el menor de seis hermanos. Cuando tenía dos años, sus padres lo entregaron en adopción a uno de sus sirvientes y a su mujer, con quienes viviría hasta los nueve años. En 1884, instado por su familia, se matricula en la Universidad Imperial de Tokio para cursar Arquitectura, aunque acaba estudiando Lengua Inglesa. En 1886 traba amistad con el poeta Masaoka Shiki, que le inicia en el arte de la composición de *haikus*. Será entonces cuando adopte el *nom de plume* de Sōseki (que en chino significa «terco»). Tras graduarse en 1893, Sōseki empieza a trabajar como profesor en la Escuela Normal de Tokio, pero pronto, en 1895, es destinado a la lejana Escuela Secundaria de Matsuyama, en la isla de Shikoku. Parte de sus experiencias en esta remota escuela rural serán recogidas en su novela *Botchan*, que publicará en 1906. Apenas un año después de haber llegado a Matsuyama, dimite de su puesto y comienza a enseñar en un instituto de la ciudad de Kumamoto, en donde conocerá a su mujer. En 1900 se le concede a Sōseki una exigua beca del gobierno japonés y se le envía a Inglaterra. En este país pasará los años más tristes de su vida, leyendo libros sin parar, deambulando por las calles y pasando miserias sin cuento. Parte de sus sombrías reflexiones sobre la vida inglesa serán publicadas años después en el diario japonés



IMPEDIMENTA

*Asahi*. Regresa a Japón en 1902, con un contrato de cuatro años para enseñar en la Universidad Imperial de Tokio, donde sucederá al escritor grecoirlandés Lafcadio Hearn como profesor de Literatura Inglesa. La carrera literaria de Sōseki se abre propiamente en 1903, cuando comienza a publicar haikus y pequeñas piezas literarias en revistas como *Hototogisu*. Pero la fama le llegará con la publicación en 1905 de ***Soy un gato***. Ese mismo año publica *Rondon to (La torre de Londres)*, y en 1906 aparecerá ***Botchan*** (publicada por Impedimenta y galardonada con el Premi Llibreter 2008), que le catapulta al éxito y que se convierte automáticamente en un best-seller y en una de las novelas más leídas por los japoneses durante décadas. Sōseki escribió catorce novelas a lo largo de su vida, culminando en *Kokoro*, su obra maestra. ***Sanshiro*** (1908, publicada por Impedimenta en 2009) está considerada la novela puente entre sus dos obras capitales. Natsume Sōseki murió en Tokio en 1916 a los 49 años de edad a causa de una úlcera de estómago. En 1984, y en homenaje a su fama y trascendencia, el gobierno japonés decidió poner su efigie en los billetes de mil yenes.

---

NATSUME SŌSEKI

## ***Soy un gato***

Traducción del japonés de Yoko Ogiwara y Fernando Cordobés

ISBN: 978-84-937601-5-1

13 x 21 cm.

656 páginas páginas

28,00 euros IVA incluido

---

Editorial Impedimenta

Benito Gutiérrez, 8. 28008 Madrid. Tel.- +34 916 091 542 [www.impedimenta.es](http://www.impedimenta.es)