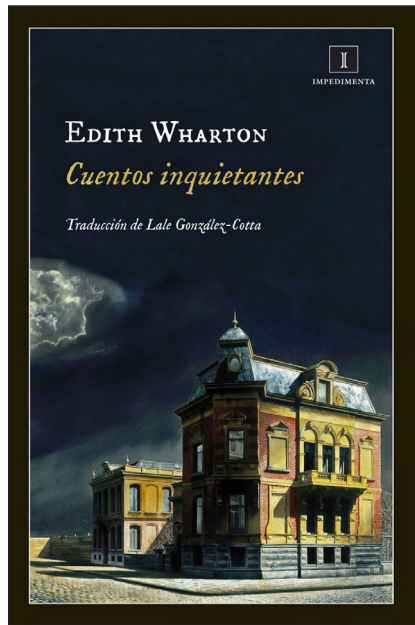




IMPEDIMENTA



«Ningún adicto a Wharton que se precie de serlo debería pasar sin este libro.»

—Los Angeles Times

«La prosa de Wharton, con sus sugerentes imágenes de triunfo y oscuridad, es sencillamente soberbia.»

—The Irish Times

COLECCIÓN IMPEDIMENTA

13 X 20 CM

ISBN: 978-84-15979-99-9

336 PÁGINAS

PVP: 22,50 EUROS

EDITH WHARTON

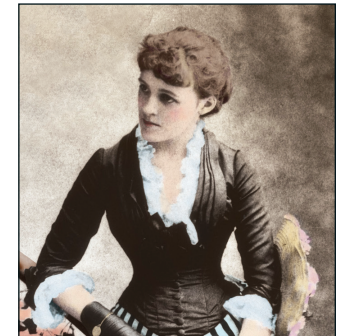
Cuentos inquietantes

Traducción y prefacio de Lale González-Cotta

Los cuentos inquietantes aquí reunidos, buena parte de los cuales han permanecido inéditos en castellano hasta hoy, lo son cada uno a su manera. Algunos se escoran levemente hacia lo sobrenatural, en la línea de los geniales relatos de fantasmas de Henry James, historias en las que el elemento ultraterreno sobrevuela la cotidianidad de modo casi imperceptible: sutilmente invasivo, tan evanescente en ocasiones que la duda atenaza al lector hasta el final provocándole una deliciosa inquietud. Y en otros (más desasosegantes si cabe, por cuanto prescinden de lo asombroso) el misterio se oculta en la propia mente, en las ambiguas actitudes de personajes que se nos antojan perturbadores gracias a la pericia de la autora para manejarse en los meandros de su psicología. Una auténtica obra maestra de lo oscuro que se esconde tras lo cotidiano.

LEYENDO ESTOS RELATOS, LOS AMANTES DEL ESCALOFRÍO EXQUISITO SE ADENTRARÁN EN ATMÓSFERAS SUBREPTICIA-MENTE INQUIETANTES QUE INCIDEN EN LA FALACIA DE LA APARIENCIA HACIENDO REALIDAD LA PREMONICIÓN DE BORGES: «CUALQUIER INSTANTE PUEDE SER EL CRÁTER DEL INFIERNO».

EDITH WHARTON (Nueva York, 1862 – Saint-Brice-sous-Forêt, 1937) fue una de las escritoras americanas más populares de comienzos del siglo XX, ganadora en 1921 del Premio Pulitzer por *La edad de la inocencia*. En 1885 se casó con el banquero Edward Wharton, de quien se divorció en 1913. Durante la década de 1890 escribió relatos para el *Scribner's Magazine*, y en 1920 publicó una novela histórica titulada *El valle de la decisión*. Su fama literaria se consolidó con *La casa de la alegría* (1905), obra poblada de personajes pertenecientes al cerrado y artificioso mundo social en el que ella misma se había criado. En 1907 se estableció definitivamente en Francia.



EN LIBRERÍAS EL 23 DE NOVIEMBRE

DIEZ MAGISTRALES RELATOS, PERFECTOS PARA LEER JUNTO A LA CHIMENEA, QUE ENCANTARÁN A LOS FANS DEL ESCALOFRÍO EXQUISITO Y LAS ATMÓSFERAS MISTERIOSAS.